

Mobiliteitsplan Oudenaarde

Synthesefase

Participatie: Bevere circulatieconcept

Stijn Derkinderen en Emiline Brocken

Agenda participatie 2 (circulatie Eine)

- Inleiding
- Kennismaking
 - Wie zijn jullie, wie zijn wij?
 - Wat is een mobiliteitsplan?
- Van problemen naar oplossingen
 - Wat zijn de problemen?
 - Van problemen naar oplossingen
- Wat zijn mogelijke oplossingsrichtingen?
- Waarom?
- Aan de slag
 - Wat zijn de dragende maatregelen?

Wie zijn jullie? Wie zijn wij?

- Wie woont er al heel lang/wie nog maar pas?
- Overtuig me eens om hier te komen wonen?
- Waarom (niet)?

Wat is een mobiliteitsplan?

- Een mobiliteitsplan is een **strategisch beleidsdocument van de stad**.
- Bevat een brede **visie** op mobiliteit en vervoer **op haar grondgebied over alle vervoerwijzen en domeinen** heen.
 - is een toetsingskader voor toekomstige projecten
 - én bevat een actieprogramma
- **Niet enkel over zaken waar de stad bevoegd is** maar ook in samenwerking met Vlaams gewest, De Lijn, de provincie, ...

Welke stappen worden doorlopen?

Sneltoets

Nieuw mobiliteitsplan of
herziening?

Oriëntatiefase

Inventarisatie bestaande
toestand
Definitie doelstellingen
Bepaling bijkomend onderzoek

Synthesefase

Uitvoeren onderzoek
Knelpunten, kansen en
doelstellingen
Uitwerking en afweging scenario's

Beleidsplan

Formuleren nieuw beleidsplan
Uitwerken actieplan

→ participatie (online enquête)

→ participatie:
1x stadsbreed (8 oktober)
3x kernen (Eine, Leupegem en
Bevere)

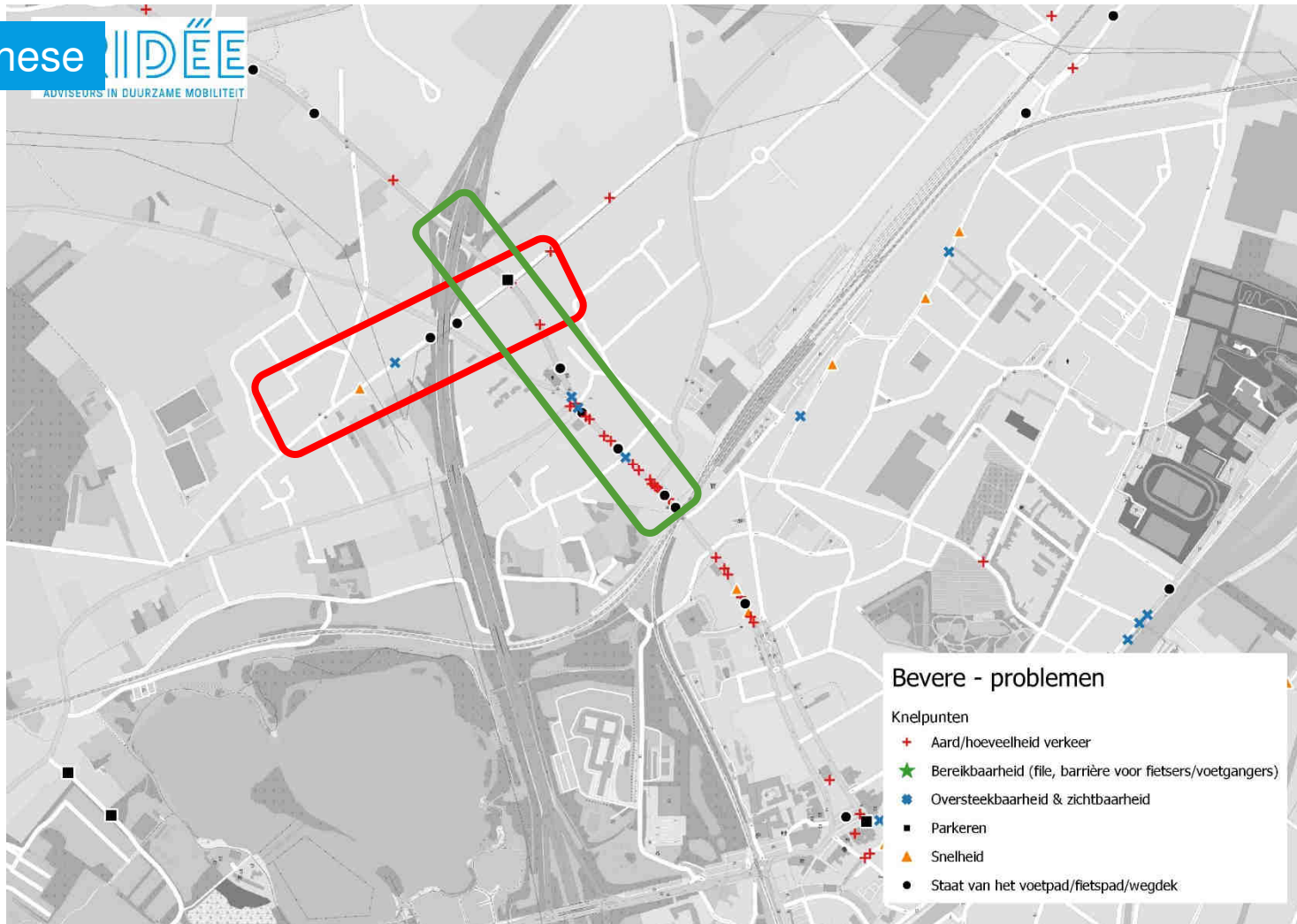
→ participatie (1 x)

Wat is het doel van deze vergadering?

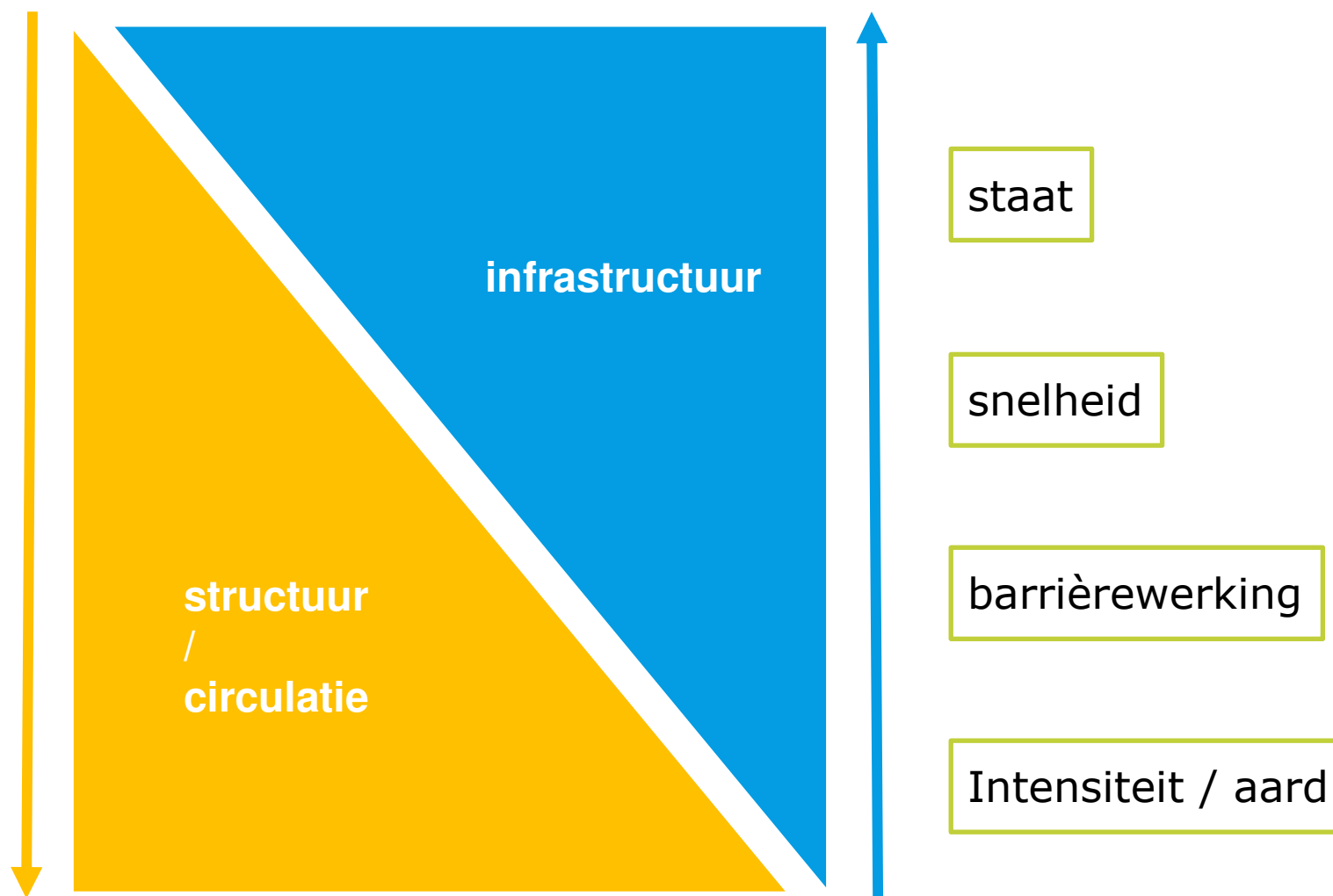
- Verfijnen van de scenario's uit het mobiliteitsplan
- Door concepten van verkeerscirculatie op te stellen, gericht op meer lokale problemen

Problemen

Synthese



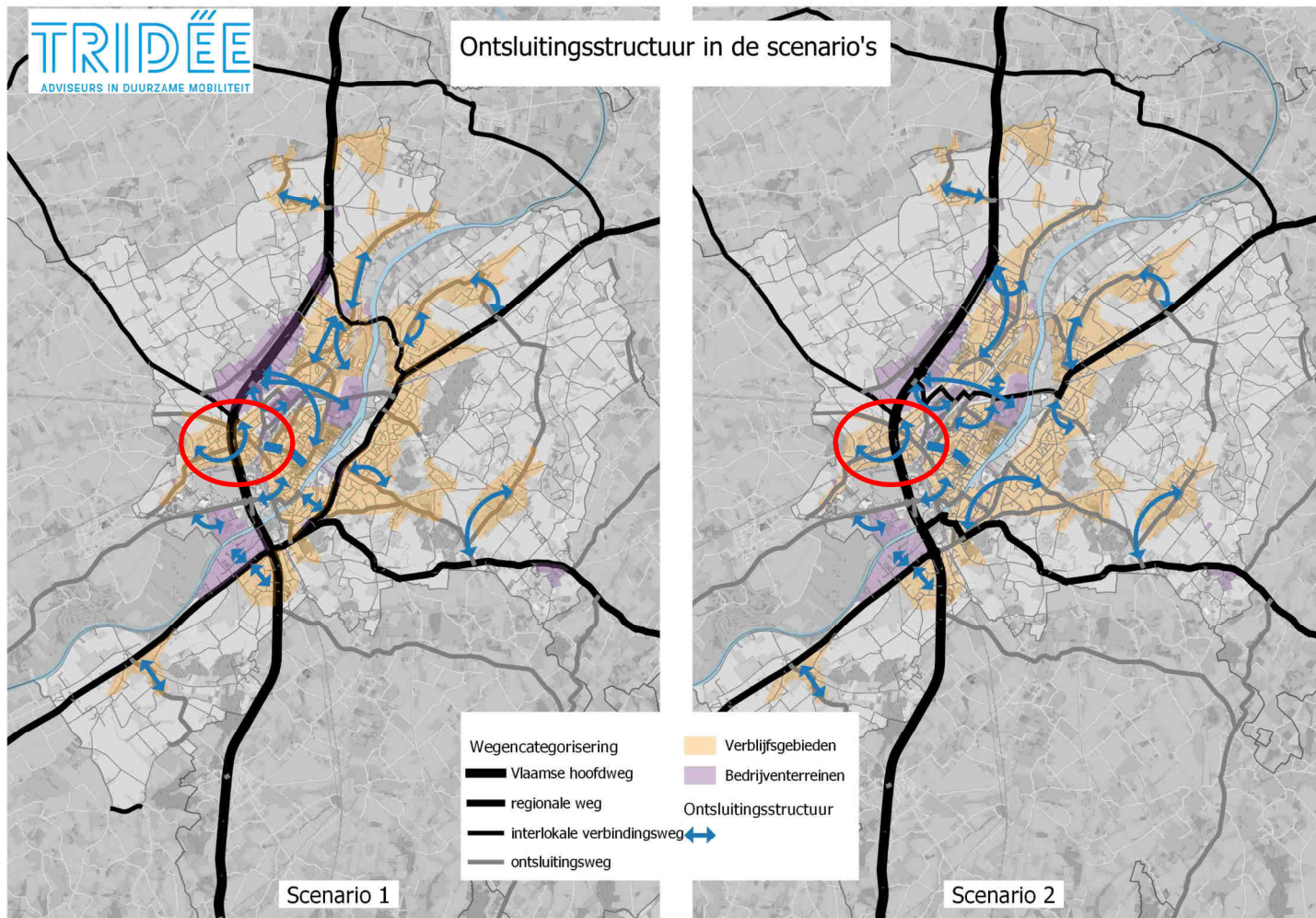
Van problemen naar oplossingen



het kader = mobiliteitsplan

- Oplossingsrichtingen bundelen we in **scenario's**: toekomstbeelden (op lange termijn)
- Vanuit de vraag: **hoe willen we de stad in de toekomst ontsluiten?**
 - Welke wegen zijn de belangrijkste dragers van het verkeer?
 - Welke dus niet?

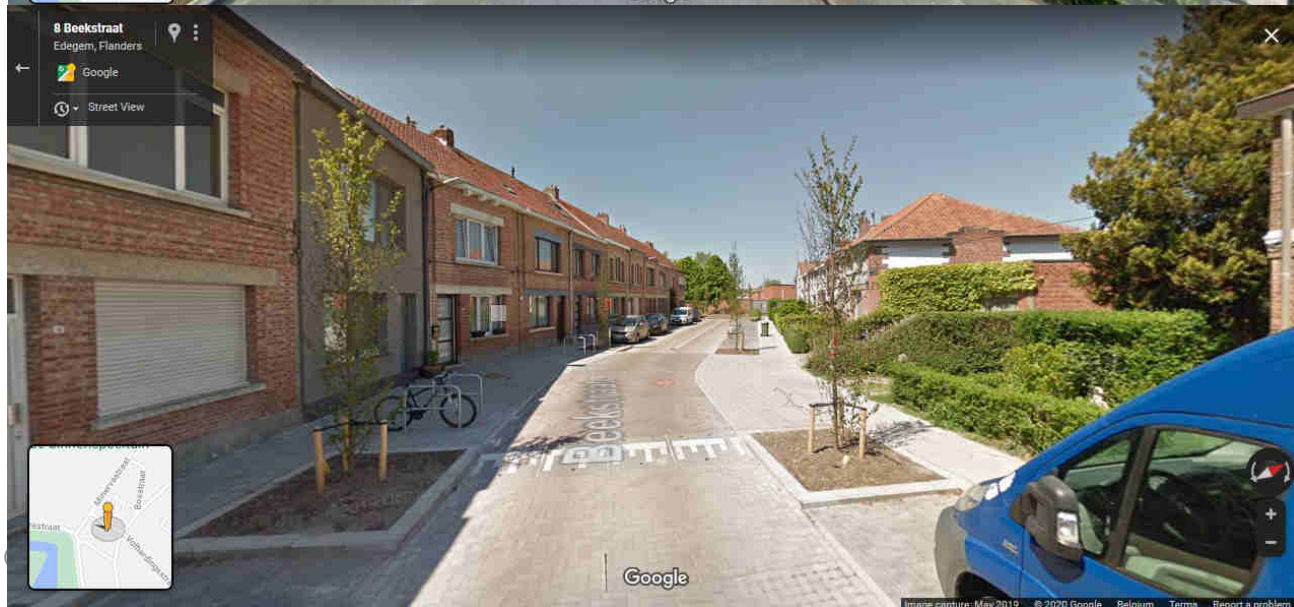
Wat zijn mogelijke oplossingsrichtingen?



Waarom?

- Om grote leefbare en autoluwe woonwijken te creëren volgens het concept van MIX-wijken.
- Doorgaand autoverkeer bundelen op verkeersassen buiten deze wijk.

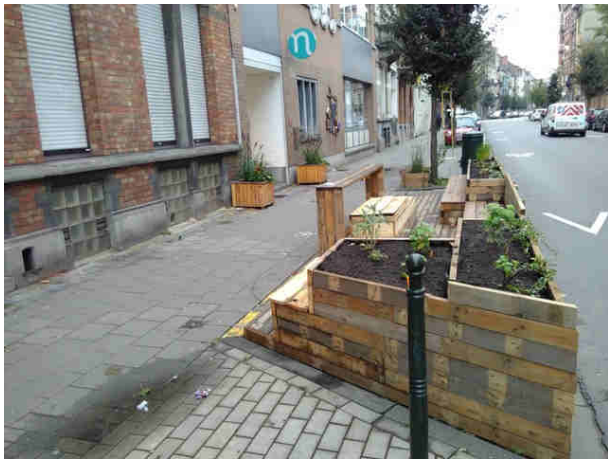
Waarom?



Waarom?



Waarom?



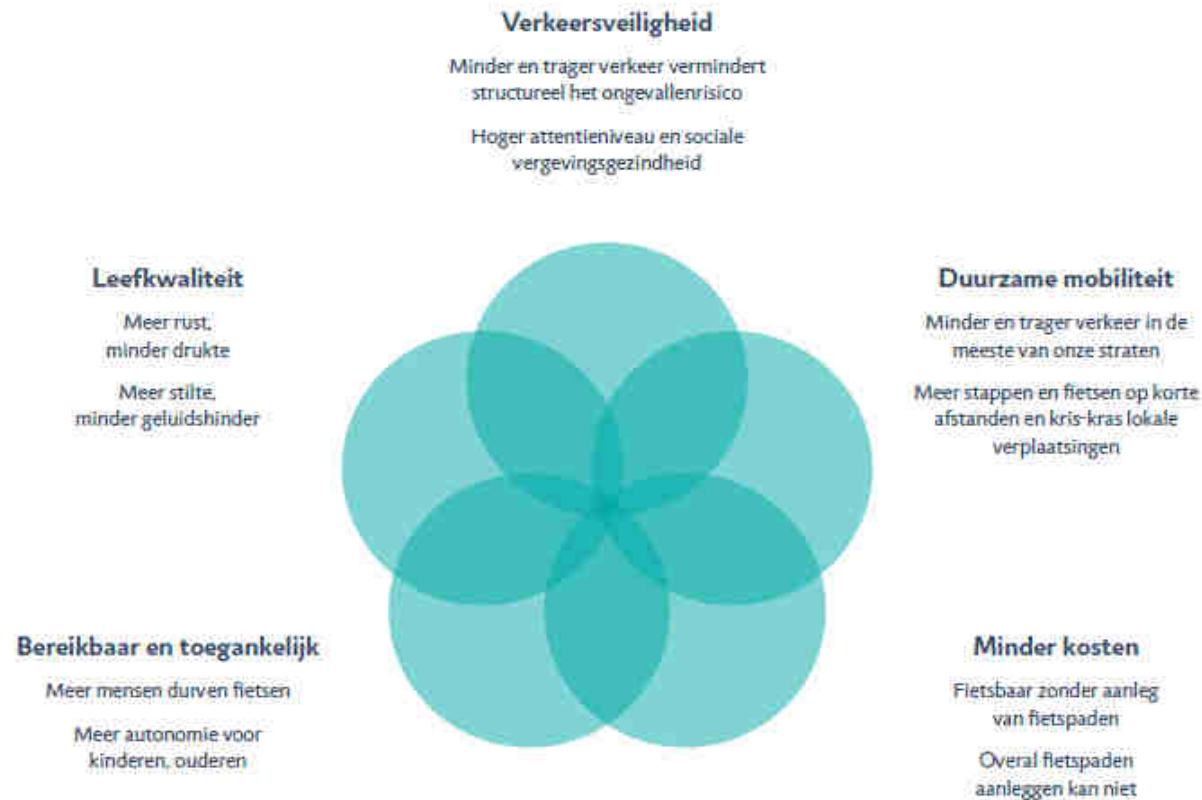
Waarom?

- Verblijfsgebied (MIX-wijk)



Waarom?

Verblijfsgebied: mobiliteitsbaten



Biedt een antwoord op een groot aantal problemen !

Dragende maatregelen

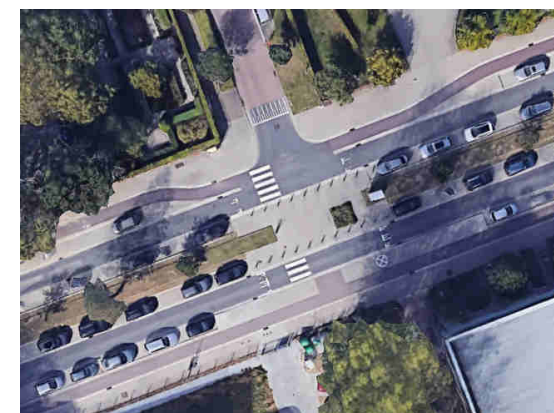
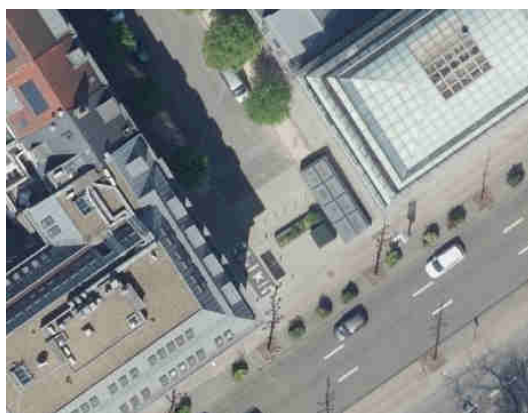
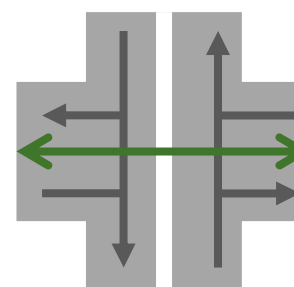
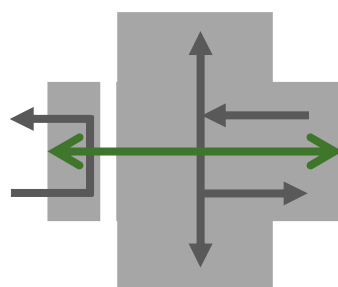
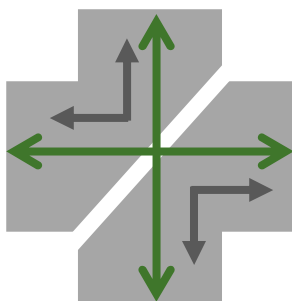
Binnen mobiliteitsplan: bepalen **essentiële maatregelen** om het doorgaand verkeer te verminderen / verhinderen

- Afbakening verblijfsgebieden → poorteffect
- Modale filters en gewijzigde rijrichtingen
- Snelheidsconcept met strategische ingrepen

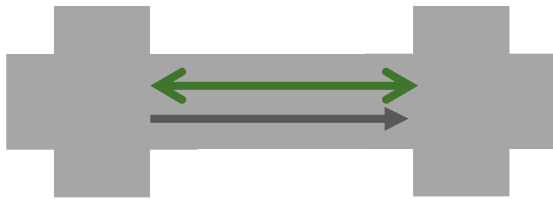
In uitvoering van mobiliteitsplan aanvullende maatregelen om het goed te kunnen organiseren in gedetailleerde circulatieplannen.

Modale filters op kruispunt

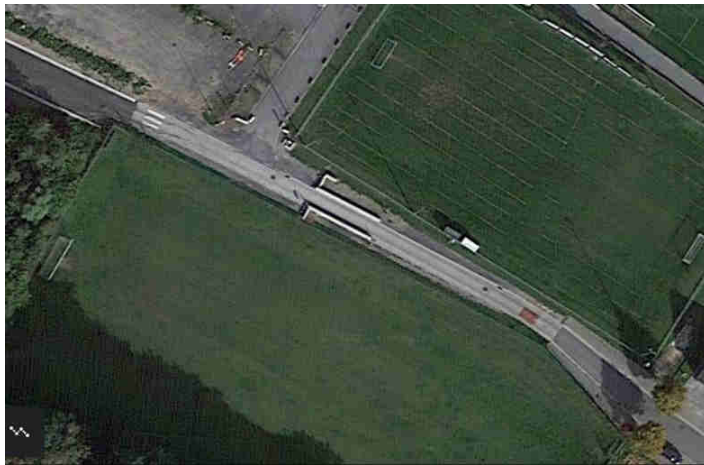
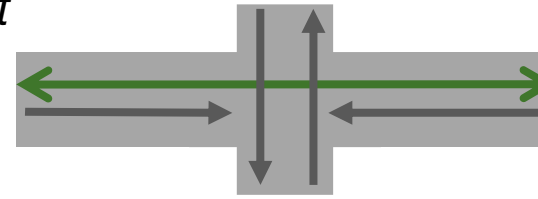
kruispunt



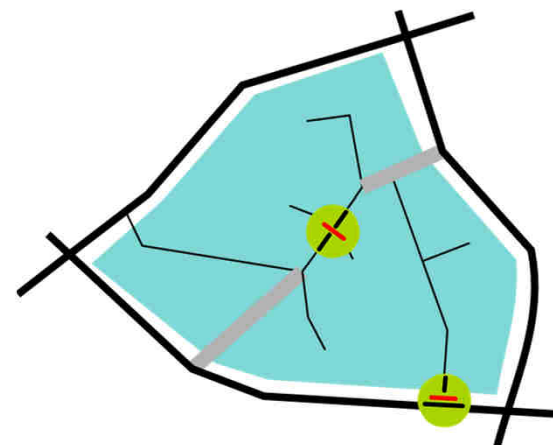
Modale filters op wegvak



segment



Modale filters in netwerk



Even iets over omrijden



Dwars door je wijk naar je bestemming



Naar je bestemming via de juiste ingang, zo dicht mogelijk bij je bestemming, met minimale kilometers door de woonwijk

Even iets over omrijden

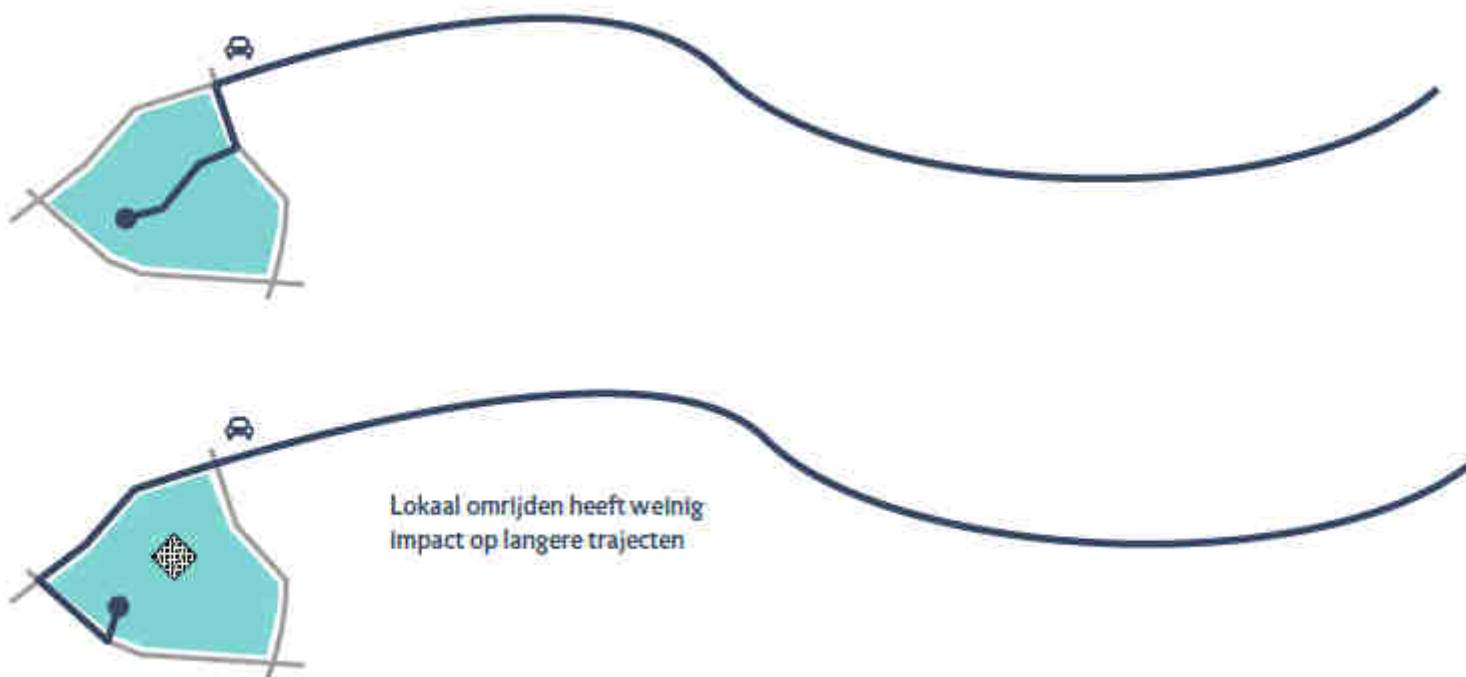


Dwars door je wijk naar je bestemming

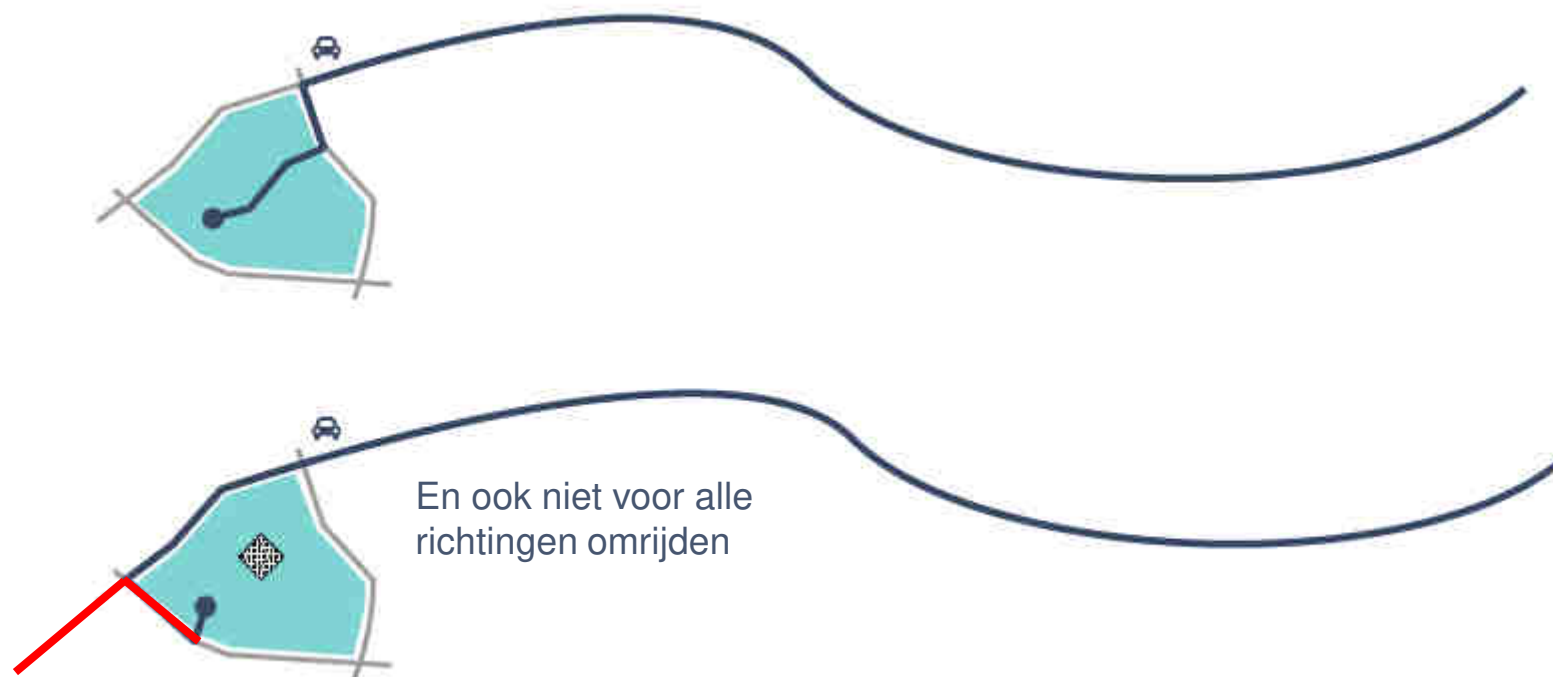


Naar je bestemming via de juiste ingang
zo dicht mogelijk bij je bestemming,
met minimale kilometers door de woonwijk

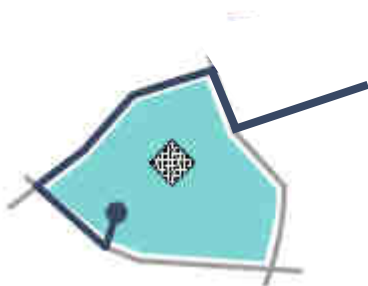
Even iets over omrijden



Even iets over omrijden



Even iets over omrijden



Voor korte verplaatsingen wel relatief omrijden maar is dit erg? Het blijft alleszins mogelijk.

Even iets over omrijden

- En vooral: vergeet de voordelen niet!

Aan de slag

pdf

Vervolgproces

Deze fase

- afwegen scenario's
- bepalen wat nodig is voor het fietsroutenetwerk
- opstellen circulatieconcepten: Eine, Bevere,

Volgende fase

- samenstellen 'beleidsscenario'
- bepalen actieprogramma
 - leggen we opnieuw voor aan de volledige bevolking

TRIDEE

ADVISEURS IN DUURZAME MOBILITEIT

ROTTERDAM

Walenburgerplein 104

3039 AN Rotterdam

T: +31 10 3032 998

ANTWERPEN

Quellinstraat 6

2018 Antwerpen

T: +32 3 266 77 90

www.tridee.eu